

**Computer Science Department**  
Faculty of Informatics, Maharakham University

ภาคผนวก

Computer Science Department  
Faculty of Informatics, Mahasarakham University

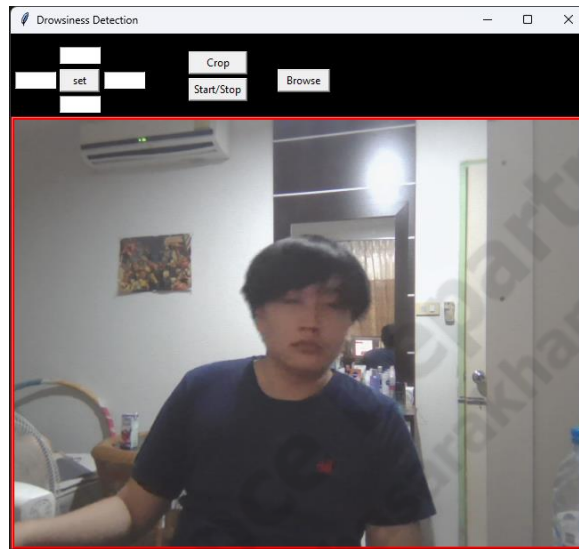
ภาคผนวก ก

คู่มือการใช้งาน Desktop Application

## คู่มือการใช้งาน Desktop Application

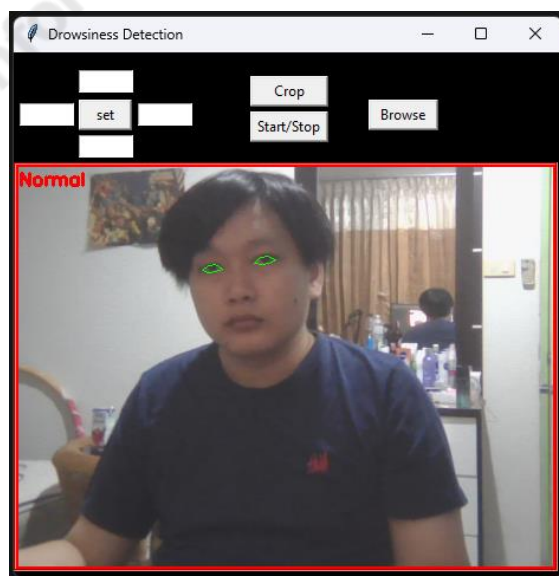
การใช้งานบน Desktop Application

1. กดที่ปุ่ม “Start/Stop” เพื่อทำการเปิดใช้งานการตรวจจับภาวะหลับในจากกล้อง Webcam



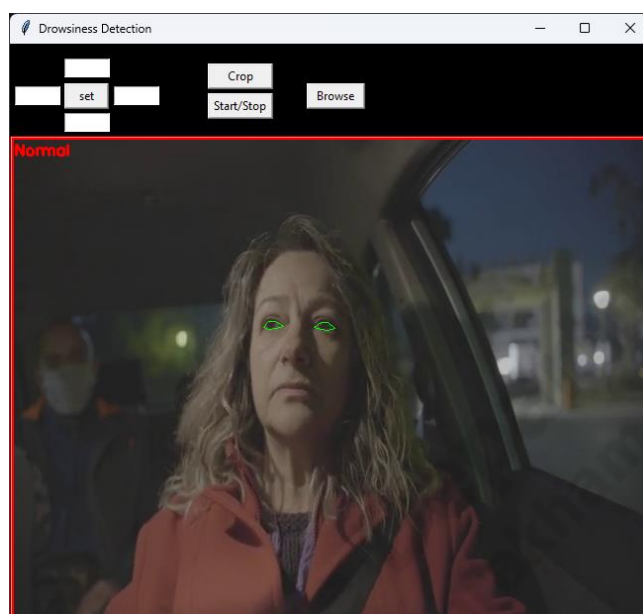
ภาพประกอบที่ ก-1 หน้าแรกของโปรแกรม

2. หากต้องการกำหนดบริเวณที่ต้องการตรวจจับเฉพาะบางส่วนของเฟรมให้กดปุ่ม “Crop” แล้วคลิกลากบริเวณที่ต้องการ หรือจะกำหนดตามแกน x, y โดยใส่ระยะห่างของแต่ละมุมที่ปุ่ม “set”



ภาพประกอบที่ ก-2 หลังจากทำการ Crop เฟรมวิดีโอ

3. หากต้องการทำวิดีโอเข้ามาทดสอบการตรวจจับภาวะหลับในให้กดเลือกที่ปุ่ม “Browse” แล้วเลือกไฟล์วิดีโอที่เราจะนำมาตรวจสอบภาวะหลับใน



ภาพประกอบที่ ก-3 ตรวจจับภาวะหลับในจากวิดีโอ