

Computer Science Department  
Faculty of Informatics, Maharakham University

ภาคผนวก

Computer Science Department  
Faculty of Informatics, Maharakham University

ภาคผนวก ก

ตัวอย่าง Dataset

## ตัวอย่าง Dataset

ตารางที่ ก-1 ตัวอย่าง dataset สิ่งของแต่ละอย่าง

สิ่งของ	รูปภาพ
1000Baht	
100Baht	
20Baht	
500Baht	
50Baht	
Backpack	
Book	

ตารางที่ ก-1 ตัวอย่าง dataset สิ่งของแต่ละอย่าง(ต่อ)

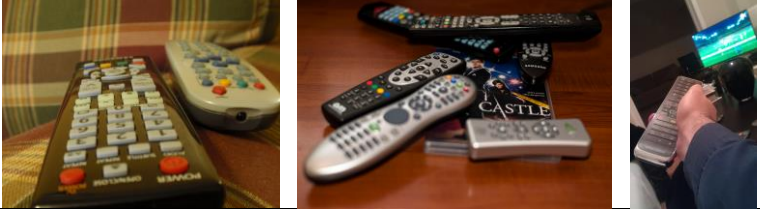



สิ่งของ	รูปภาพ		
Box			
Chair			
Charger cable			
Earphone			
Fan			
Fork			



ตารางที่ ก-1 ตัวอย่าง dataset สิ่งของแต่ละอย่าง(ต่อ)

สิ่งของ	รูปภาพ		
Glass			
Key			
Knife			
Mouth Mask			
Outlet			
Plate			
Spoon			

ตารางที่ ก-1 ตัวอย่าง dataset สิ่งของแต่ละอย่าง(ต่อ)

สิ่งของ	รูปภาพ		
TV Remote			
Table			
Vase			
Walking stick			

Dataset สามารถดาวน์โหลดได้ที่ : <https://app.roboflow.com/household-detection-using-deep-learning/household-object-detection/1>

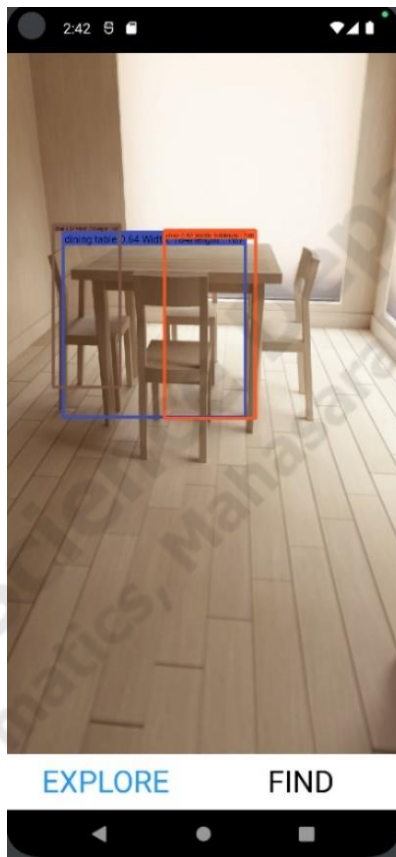
Computer Science Department  
Faculty of Informatics, Mahasarakham University

ภาคผนวก ข

คู่มือการใช้งาน Mobile Application

## คู่มือการใช้งาน Mobile Application

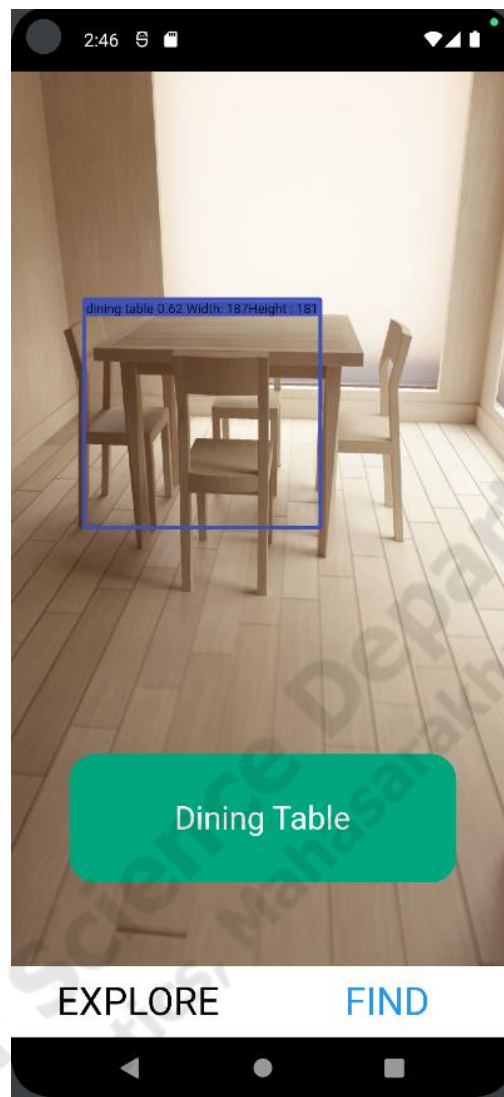
1. ภาพประกอบที่ ข-1 หน้าแรกของ Application เมื่อเข้ามาจะพบกับหน้าแรกที่เป็นหน้าโหมดการสำรวจ(Explore) โดยหน้านี้จะทำการตรวจจับวัตถุทุกชนิดพร้อมระบุสิ่งของที่ตัวตรวจจับพบว่าเป็นอะไรผ่านทางเสียง เมื่อเริ่มหน้าจะมีข้อความเสียงแจ้งเตือนว่า “Explore mode and swipe left to go to Find mode.”



ภาพประกอบที่ ข-1 หน้าแรกของ Application เป็นหน้าโหมดการสำรวจ(Explore)

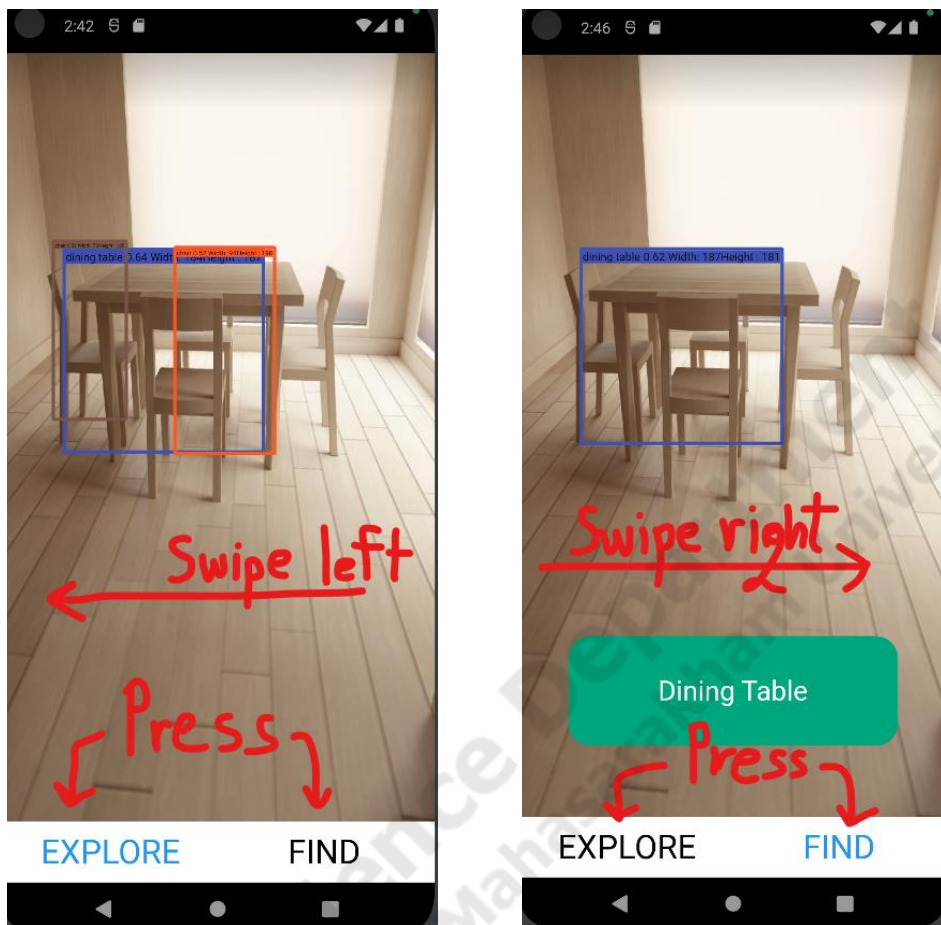
2. ภาพประกอบที่ ข-2 หน้าที่สองของ Application เป็นโหมดค้นหา(Find) โดยหน้านี้จะทำการตรวจจับวัตถุโดยเฉพาะ โดยระบุชื่อสิ่งของจากการรับข้อความเสียงจากผู้ใช้ จากนั้นจะทำการตรวจจับเฉพาะสิ่งของที่ระบุมา พร้อมระบุตำแหน่งของวัตถุ เพื่อง่ายต่อการหาสิ่งของนั้นๆ เมื่อเริ่มหน้าจะมีข้อความเสียงแจ้งเตือนว่า “Find mode and swipe right to go to Explore mode.”





ภาพประกอบที่ ข-2 โหมดค้นหา (Find)

3. ภาพประกอบที่ ข-3 การเปลี่ยนโหมดสามารถทำได้ 2 วิธี การกดปุ่มโหมด และการสไลด์หน้าจอ

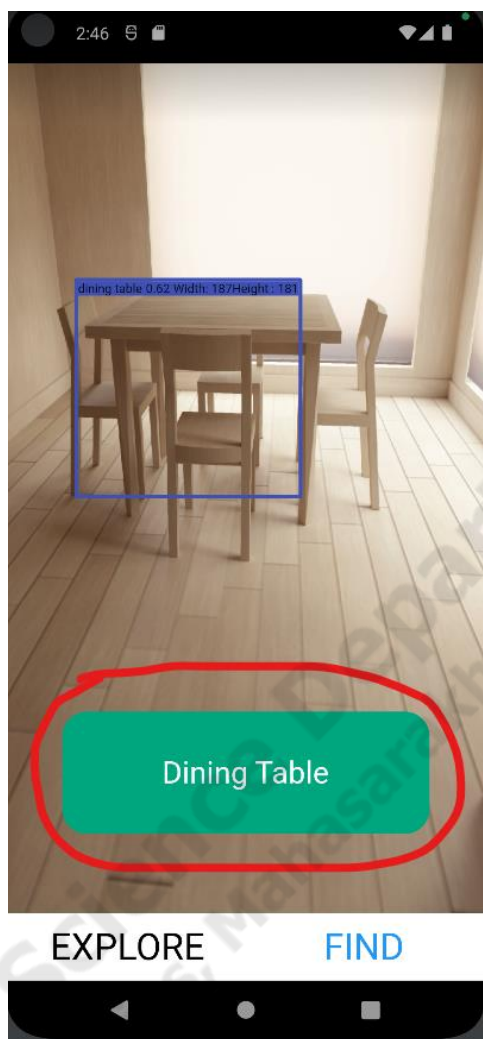


(ก) วิธีเปลี่ยนโหมดในหน้า Explore

(ข) วิธีเปลี่ยนโหมดในหน้า Find

### ภาพประกอบที่ ข-3 วิธีเปลี่ยนโหมด

4. ภาพประกอบที่ ข-4 การใช้โหมดค้นหา (Find) กดปุ่ม Speech ค้างไว้ จากนั้นจะมีข้อความเสียงแจ้งเตือน “Ready for Speech” จากนั้นพูดโดยภายในประโยคพูดจะต้องมีชื่อสิ่งของที่ต้องการจะหา หากตรวจจับเสียงชื่อสิ่งของได้จะทำการโชว์ข้อความชื่อสิ่งของในปุ่ม Speech และข้อความเสียงจะแจ้งเตือนชื่อสิ่งของที่ต้องการหา



ภาพประกอบที่ ข-4 การใช้โหมดค้นหา (Find)