

ภาคผนวก

Computer Science Department  
Faculty of Informatics, Maharakham University

ภาคผนวก ก

คู่มือการติดตั้ง

Computer Science Department  
Faculty of Informatics, Maharakham University

## คู่มือการติดตั้ง

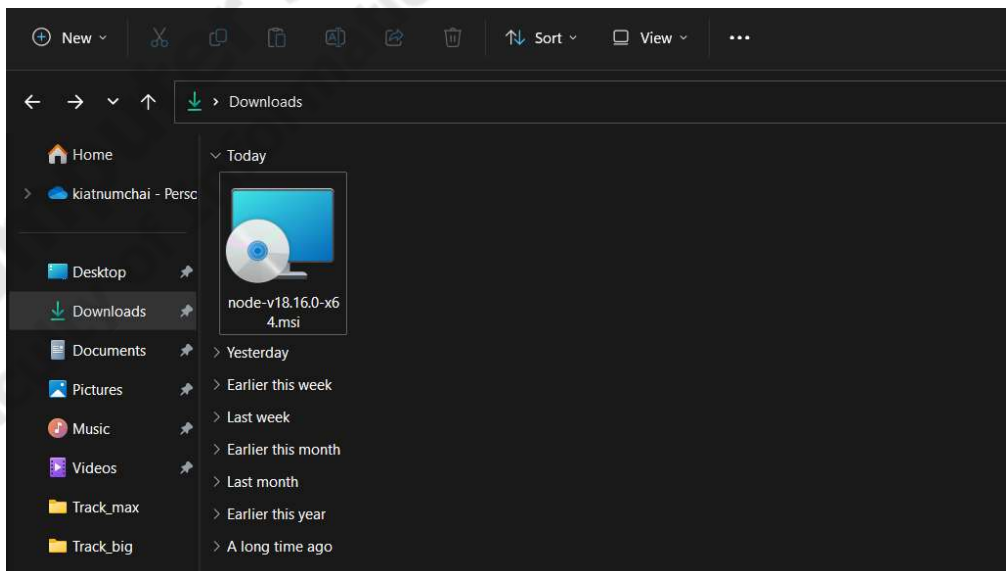
### 1. ขั้นตอนการติดตั้ง React.js

1) ทำการเข้าไปที่ <https://nodejs.org/en> เพื่อดาวน์โหลด Node.js ดังภาพประกอบที่ ก-1



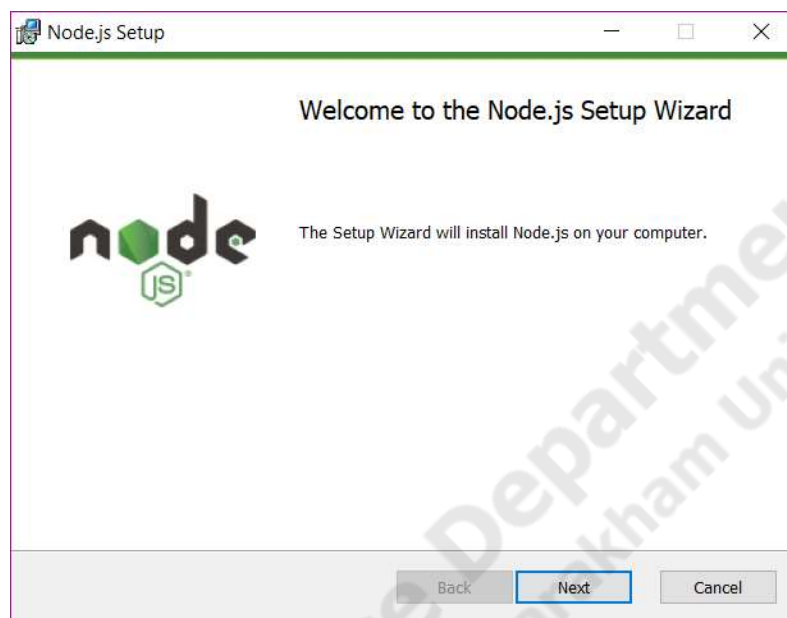
ภาพประกอบที่ ก-1 หน้าเว็บสำหรับเลือกดาวน์โหลด Node.js

2) เข้าไปที่ C:\Download เพื่อเปิดไฟล์ที่ดาวน์โหลดและติดตั้ง ดังภาพประกอบที่ ก-2



ภาพประกอบที่ ก-2 ไฟล์สำหรับติดตั้ง Node.js

3) เข้าไปที่ C:\Download เพื่อเปิดไฟล์ที่ดาวน์โหลดและติดตั้ง ดังภาพประกอบที่ ก-3



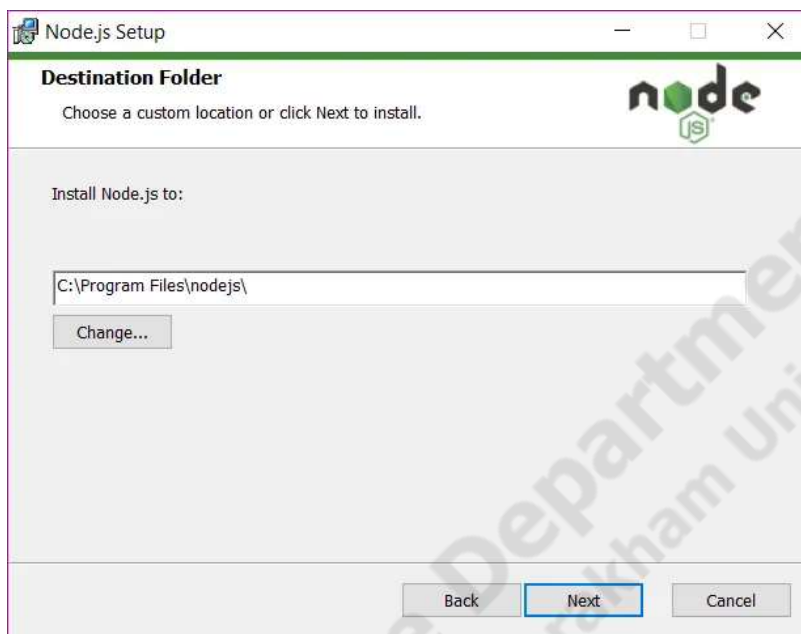
ภาพประกอบที่ ก-3 แสดงการติดตั้ง Node.js ขั้นตอนที่ 1

4) คลิกเลือกที่ Next ดังภาพประกอบที่ ก-4



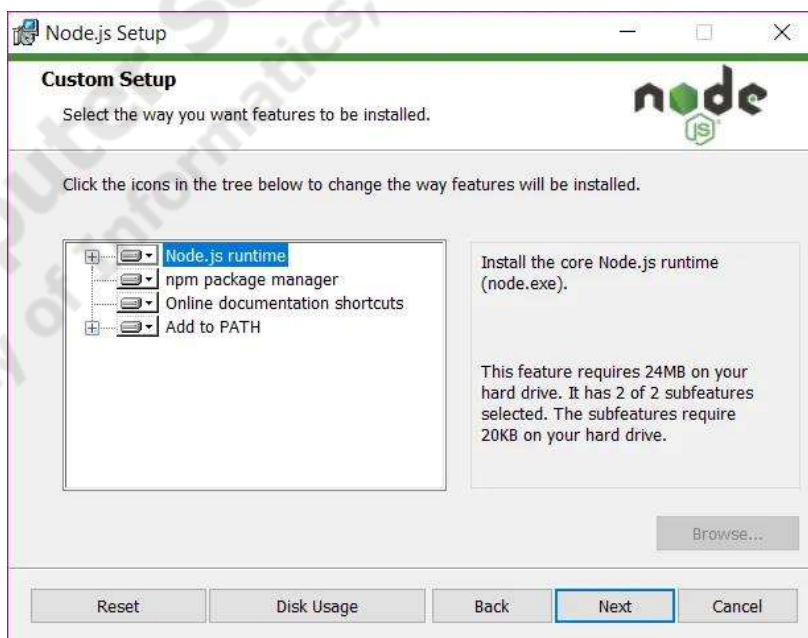
ภาพประกอบที่ ก-4 แสดงการติดตั้ง Node.js ขั้นตอนที่ 2

5) เลือกตำแหน่งที่ต้องการติดตั้งโปรแกรม และคลิกเลือกที่ Next ดังภาพประกอบที่ ก-5



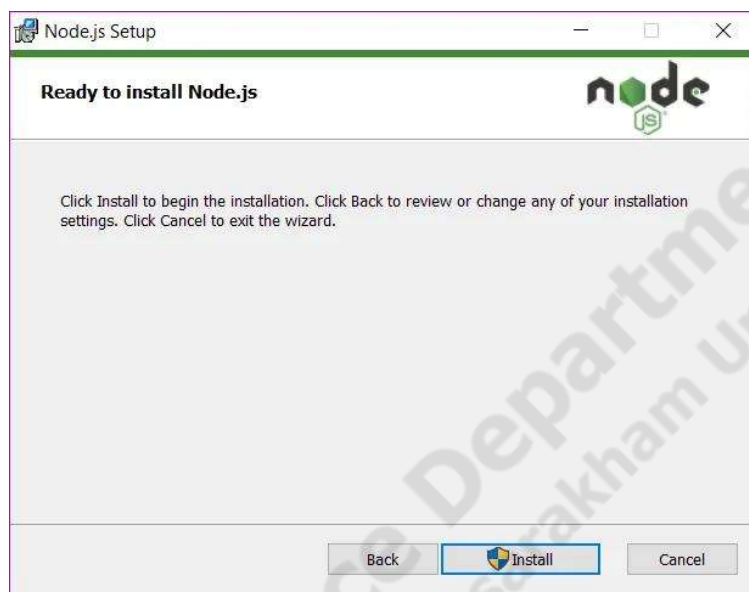
ภาพประกอบที่ ก-5 แสดงการติดตั้ง Node.js ขั้นตอนที่ 3

6) คลิกเลือกที่ Next ดังภาพประกอบที่ ก-6



ภาพประกอบที่ ก-6 แสดงการติดตั้ง Node.js ขั้นตอนที่ 4

7) คลิกเลือกที่ Install ดังภาพประกอบที่ ก-7



ภาพประกอบที่ ก-7 แสดงการติดตั้ง Node.js ขั้นตอนที่ 5

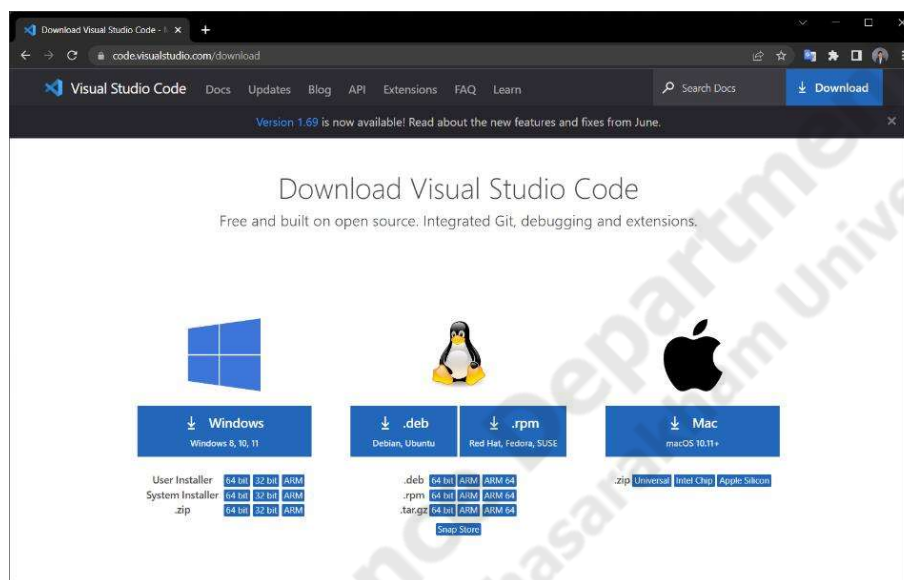
8) คลิกเลือกที่ Finish ดังภาพประกอบที่ ก-8



ภาพประกอบที่ ก-8 แสดงการติดตั้ง Node.js ขั้นตอนที่ 6

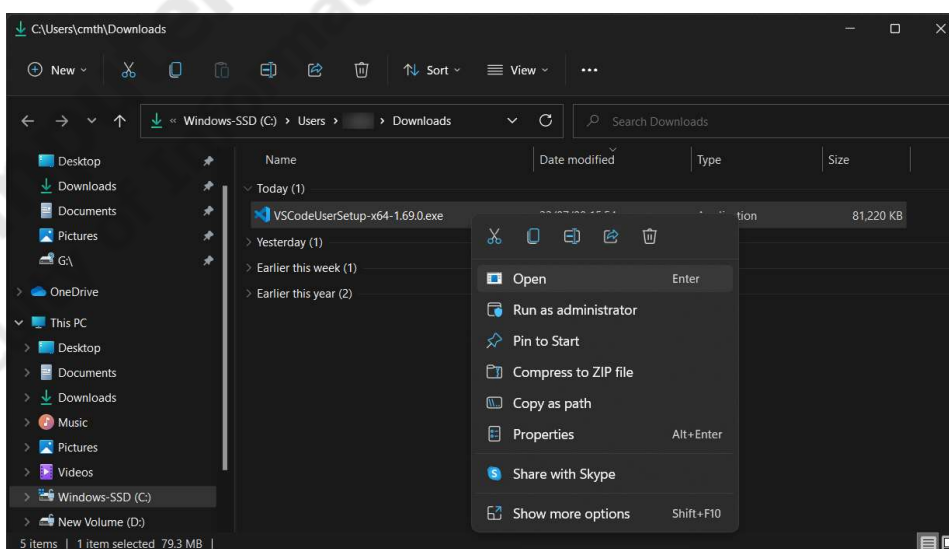
## 2. ขั้นตอนการติดตั้งโปรแกรม Visual Studio Code

- 1) ทำการเข้าไปที่ <https://code.visualstudio.com/download> และเลือกดาวน์โหลดโปรแกรมตามระบบปฏิบัติการ ดังภาพประกอบที่ ก-9



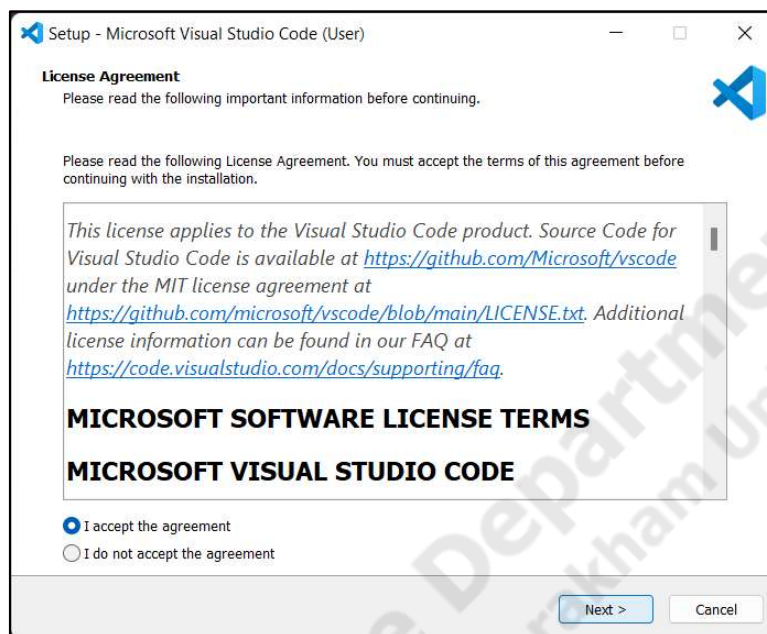
ภาพประกอบที่ ก-9 หน้าสำหรับเลือกดาวน์โหลดโปรแกรม Visual Studio Code

- 2) เข้าไปที่ C:\Download เพื่อเปิดไฟล์ที่ดาวน์โหลดและติดตั้ง ดังภาพประกอบที่ ก-10



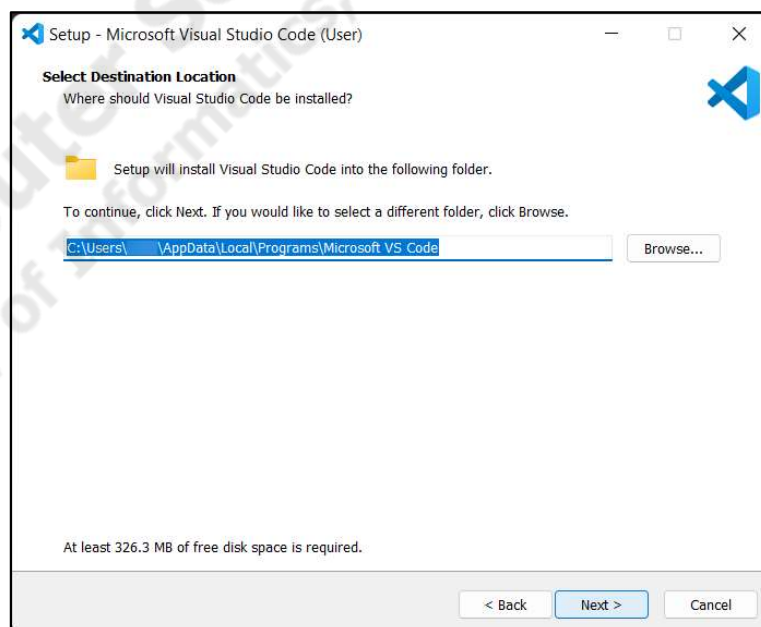
ภาพประกอบที่ ก-10 หน้าที่อยู่ของโปรแกรมสำหรับติดตั้ง Visual Studio Code

3) คลิกเลือกที่ Next ดังภาพประกอบที่ ก-11



ภาพประกอบที่ ก-11 แสดงการติดตั้ง Visual Studio Code ขั้นตอนที่ 1

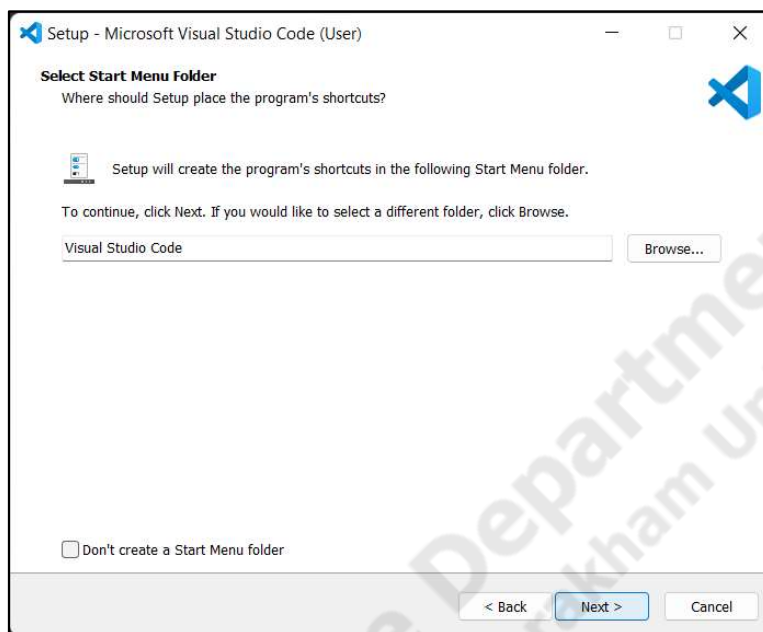
4) เลือกตำแหน่งที่ต้องการติดตั้งโปรแกรม และคลิกเลือกที่ Next ดังภาพประกอบที่ ก-12



ภาพประกอบที่ ก-12 แสดงการติดตั้ง Visual Studio Code ขั้นตอนที่ 2

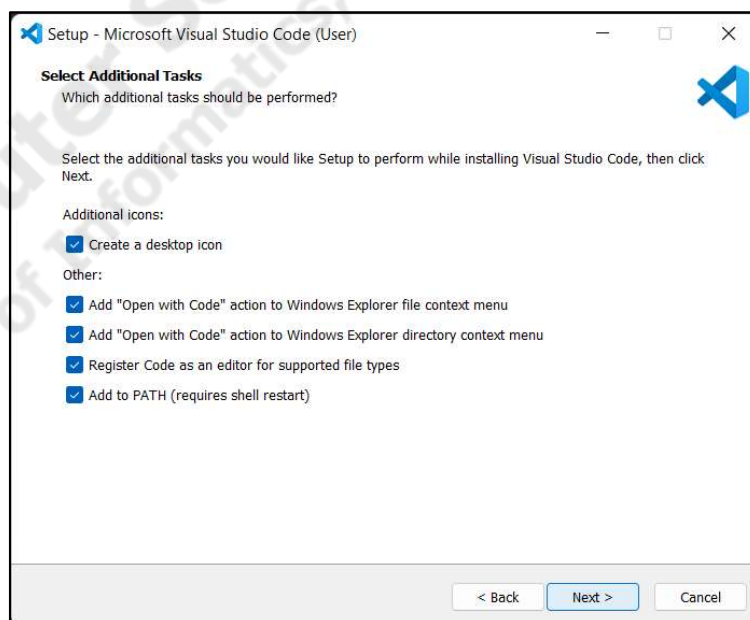


- 5) คลิกเลือกที่ Next ดังภาพประกอบที่ ก-13



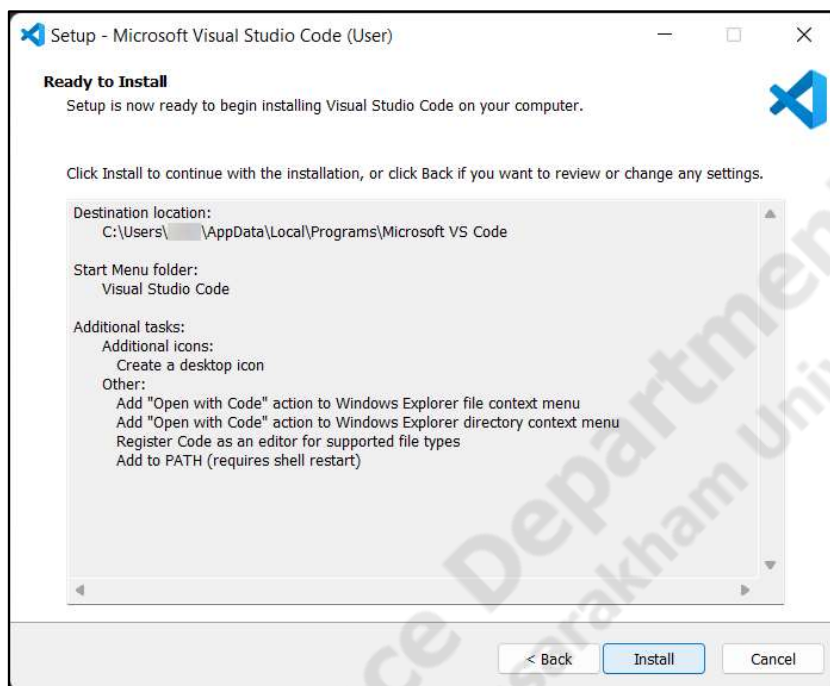
ภาพประกอบที่ ก-13 แสดงการติดตั้ง Visual Studio Code ขั้นตอนที่ 3

- 6) เลือกตัวเลือกตามต้องการ และคลิกเลือกที่ Next ดังภาพประกอบที่ ก-14



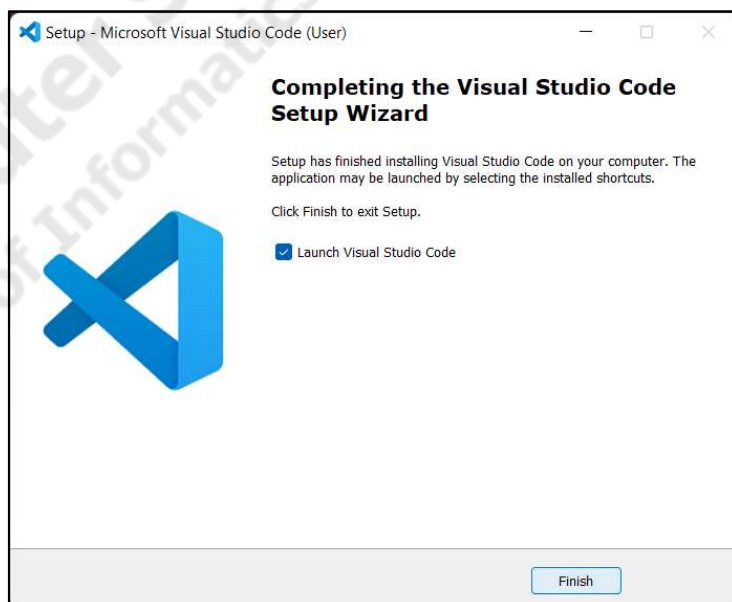
ภาพประกอบที่ ก-14 แสดงการติดตั้ง Visual Studio Code ขั้นตอนที่ 4

7) คลิกเลือกที่ Install ดังภาพประกอบที่ ก-15



ภาพประกอบที่ ก-15 แสดงการติดตั้ง Visual Studio Code ขั้นตอนที่ 5

8) คลิกเลือกที่ Finish ดังภาพประกอบที่ ก-16



ภาพประกอบที่ ก-16 แสดงการติดตั้ง Visual Studio Code ขั้นตอนที่ 6

ภาคผนวก ข

คู่มือการใช้งาน

Computer Science Department  
Faculty of Informatics, Mahasarakham University

## คู่มือการใช้งาน

การออกแบบระบบสำหรับจำแนกความรู้สึกจากบทวิจารณ์โรงแรมภาษาอังกฤษ ใช้การทำงานบนเว็บแอปพลิเคชัน ซึ่งส่วนของโปรแกรมจะประกอบด้วยเมนูที่เข้าใจงาน เพื่อให้ผู้ใช้ไม่เกิดความสับสน

### การใช้งานบนเว็บแอปพลิเคชัน

ในส่วนนี้จะเป็นการนำโมเดลสำหรับการวิเคราะห์ความรู้สึกบทวิจารณ์โรงแรมภาษาอังกฤษนำมาใช้งานผ่านเว็บแอปพลิเคชัน เพื่อให้ผู้ใช้สามารถเข้าถึงเว็บแอปพลิเคชันได้โดยไม่ต้องติดตั้งโปรแกรม และสามารถใช้งานได้หลายช่องทาง

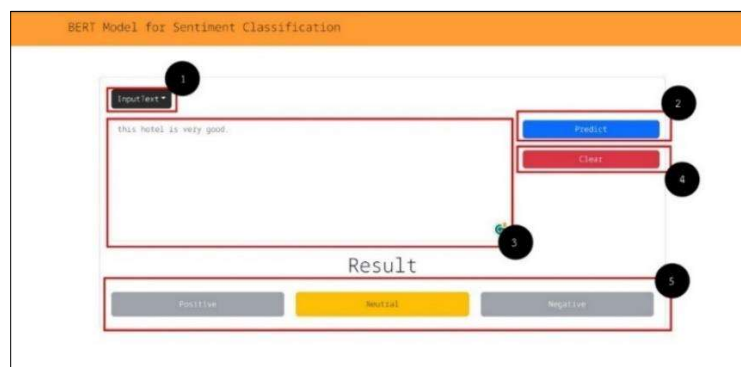
URL: <http://165.232.164.244/>



ภาพประกอบที่ ข-1 หน้าเว็บแอปพลิเคชัน

ในส่วนการทำงานของเว็บแอปพลิเคชันมีรูปแบบการทำงานอยู่ทั้งหมด 2 รูปแบบ

#### 1) การทำงานแบบกรอกบทวิจารณ์เพื่อวิเคราะห์ความรู้สึก



ภาพประกอบที่ ข-2 แสดงส่วนการทำงานต่างๆของการทำงานแบบกรอกบทวิจารณ์

- ส่วนที่ 1 คือ ส่วนการเปลี่ยนรูปแบบเป็นรูปแบบวิเคราะห์ความรู้สึกด้วยชุดข้อมูล
- ส่วนที่ 2 คือ ปุ่มสำหรับกดเพื่อดำเนินการวิเคราะห์ความรู้สึก
- ส่วนที่ 3 คือ พื้นที่สำหรับเขียนบทวิจารณ์เพื่อวิเคราะห์ความรู้สึก
- ส่วนที่ 4 คือ ปุ่มสำหรับยกเลิกการทำงาน
- ส่วนที่ 5 คือ พื้นที่สำหรับแสดงผลลัพธ์ของการวิเคราะห์ความรู้สึก

## 2) การทำงานแบบวิเคราะห์ความรู้สึกด้วยชุดข้อมูล



ภาพประกอบที่ ข-3 แสดงส่วนการทำงานต่างๆของการทำงานแบบใส่ชุดข้อมูล

- ส่วนที่ 1 คือ ส่วนการเปลี่ยนรูปแบบการทำงานแบบกรอกบทวิจารณ์เพื่อวิเคราะห์ความรู้สึก
- ส่วนที่ 2 คือ ปุ่มสำหรับดาวน์โหลดชุดข้อมูลตัวอย่าง
- ส่วนที่ 3 คือ พื้นที่สำหรับนำเข้าชุดข้อมูลเข้าสู่การวิเคราะห์ความรู้สึก
- ส่วนที่ 4 คือ ปุ่มสำหรับกดเพื่อดำเนินการวิเคราะห์ความรู้สึก
- ส่วนที่ 5 คือ ปุ่มสำหรับยกเลิกการทำงาน
- ส่วนที่ 6 คือ ส่วนการแสดงผลลัพธ์ในส่วนของคอนฟิวชันเมทริกซ์
- ส่วนที่ 7 คือ ส่วนการแสดงผลลัพธ์ในส่วนของคะแนนตัววัดประสิทธิภาพต่างๆ