

Computer Science Department
Faculty of Informatics, Maharakham University

ภาคผนวก

ภาคผนวก ก

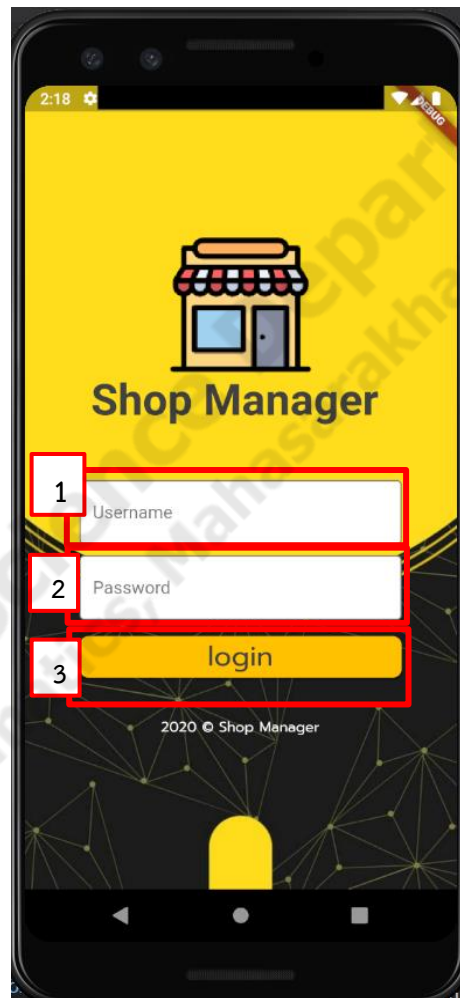
คู่มือการใช้งานระบบ

Computer Science Department
Faculty of Informatics, Maharakham University

คู่มือการใช้งานระบบ

คู่มือการใช้งานระบบแบ่งออกเป็น 2 ส่วน คือ ส่วนของเจ้าของร้านและส่วนของแอดมิน ดังนี้

1.คู่มือการใช้งานส่วนเจ้าของร้าน



ภาพประกอบที่ ก-1 หน้าเข้าสู่ระบบ

จากภาพประกอบที่ ก-1

- 1) ช่องกรอกข้อมูล Username
- 2) ช่องกรอกข้อมูล Password
- 3) ปุ่ม login เข้าสู่ระบบ



ภาพประกอบที่ ก-2 หน้าเมนู

จากภาพประกอบที่ ก-2

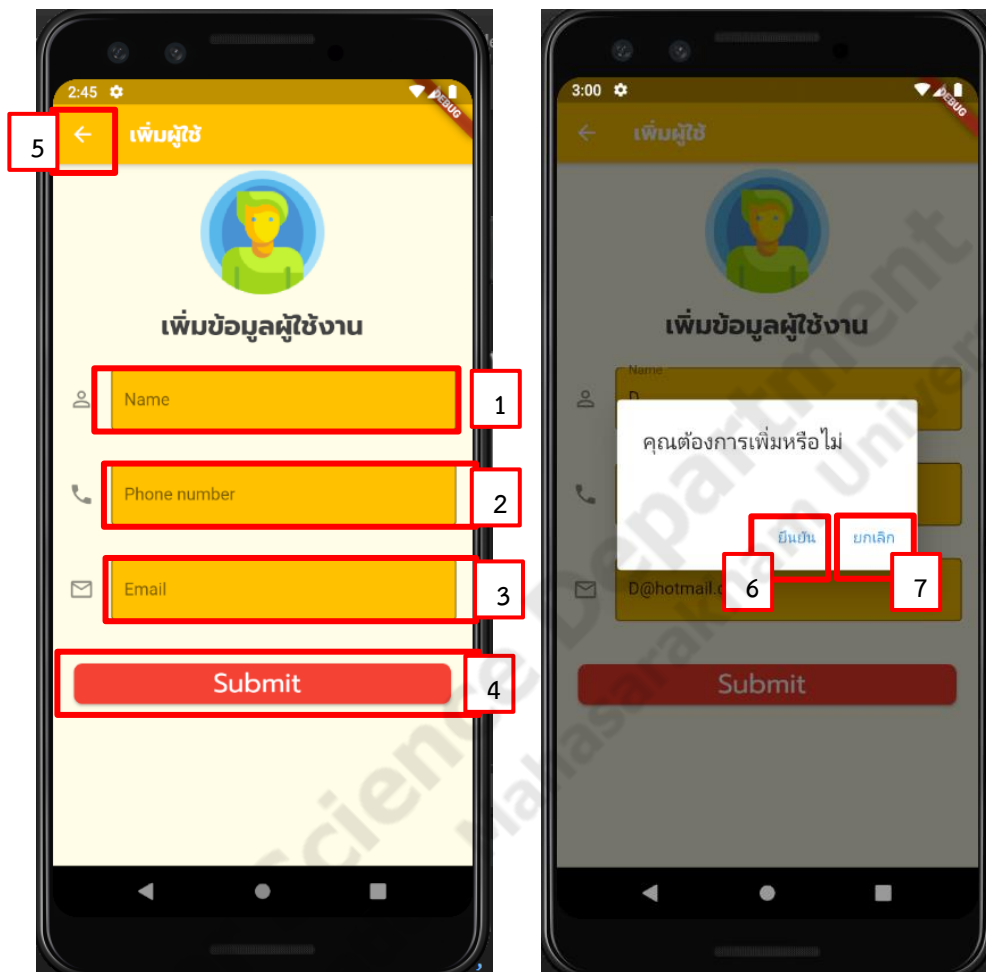
- 1) ปุ่มพนักงาน
- 2) ปุ่มสรุปรายงาน
- 3) กลับหน้าหลัก



ภาพประกอบที่ ก-3 หน้ารายชื่อพนักงาน

จากภาพประกอบที่ ก-3

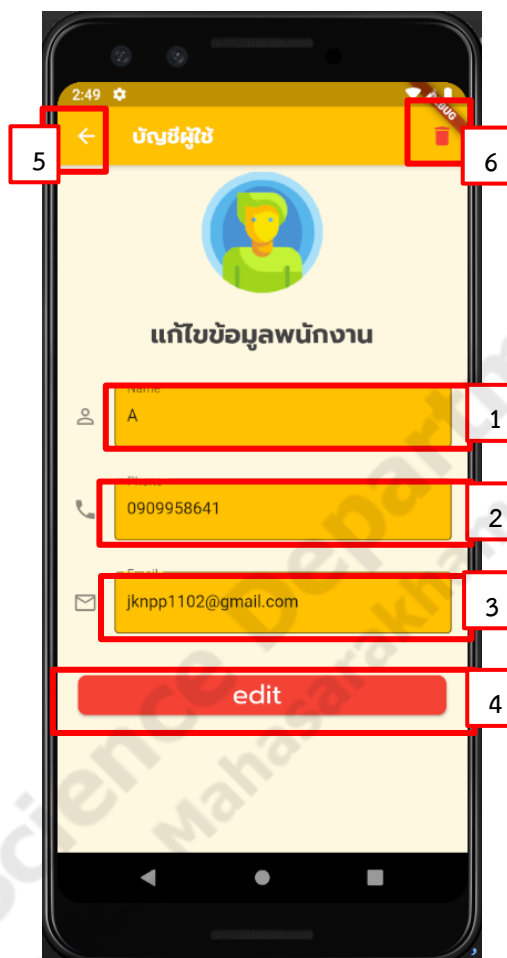
- 1) ปุ่มเพิ่มรายชื่อพนักงาน
- 2) ช่องค้นหารายชื่อพนักงาน
- 3) บัญชีผู้ใช้
- 4) ย้อนกลับ



ภาพประกอบที่ ก-4 หน้าเพิ่มบัญชีผู้ใช้

จากภาพประกอบที่ ก-4

- 1) ช่องกรอกชื่อ
- 2) ช่องกรอกเบอร์โทร
- 3) ช่องกรอก E-mail
- 4) ปุ่มกดยืนยัน
- 5) ย้อนกลับ
- 6) ยืนยันการเพิ่มบัญชี
- 7) ยกเลิกการเพิ่มบัญชี



ภาพประกอบที่ ก-5 หน้าแก้ไขบัญชีผู้ใช้

จากภาพประกอบที่ ก-5

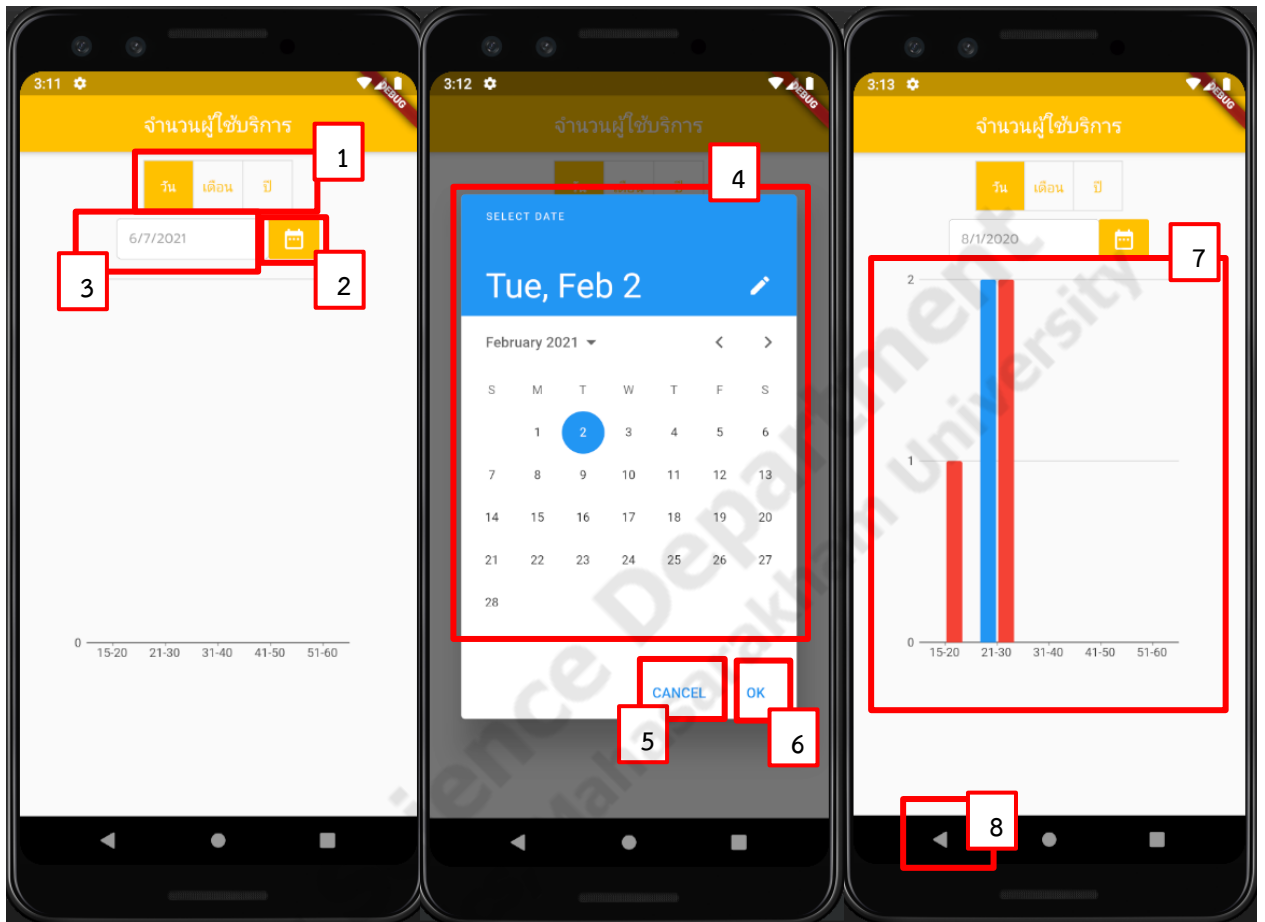
- 1) ช่องกรอกชื่อ
- 2) ช่องกรอกเบอร์โทร
- 3) ช่องกรอก E-mail
- 4) ยืนยันการแก้ไขข้อมูล
- 5) ย้อนกลับ
- 6) ปุ่มลบบัญชีผู้ใช้



ภาพประกอบที่ ก-6 หน้าเมนูสรุปรายงาน

จากภาพประกอบที่ ก-6

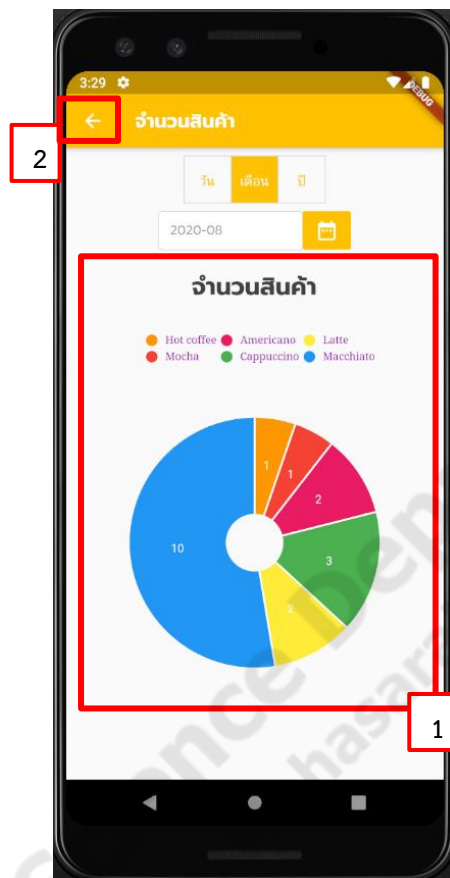
- 1) ปุ่มเรียกดูจำนวนผู้ใช้บริการ
- 2) ปุ่มเรียกดูจำนวนสินค้า
- 3) ย้อนกลับ



ภาพประกอบที่ ก-7 หน้ารายงานจำนวนผู้ใช้บริการ

จากภาพประกอบที่ ก-7

- 1) เลือกดูกราฟราย วัน เดือน ปี
- 2) ปุ่มปฏิทินเลือกวันที่ และ เดือน
- 3) ช่องแสดง วัน เดือน ปี ที่เลือก
- 4) เลือกวันที่ เดือน ปี
- 5) ปุ่มยกเลิก
- 6) ปุ่มตกลง
- 7) ช่องแสดงข้อมูลกราฟ แกน X คือ ช่วงอายุ, แกน Y คือ จำนวน
- 8) ย้อนกลับ

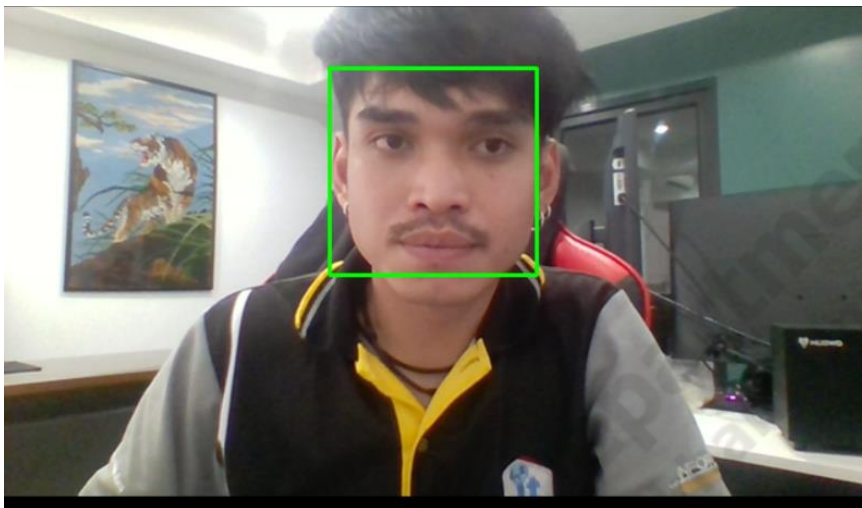


ภาพประกอบที่ ก-8 หน้ารายงานจำนวนสินค้า

จากภาพประกอบที่ ก-8 เลือกวันที่เหมือน ภาพประกอบที่ ก-7

- 1) ช่องแสดงกราฟสินค้าประกอบด้วย ชื่อ และ จำนวนสินค้า
- 2) ย้อนกลับ

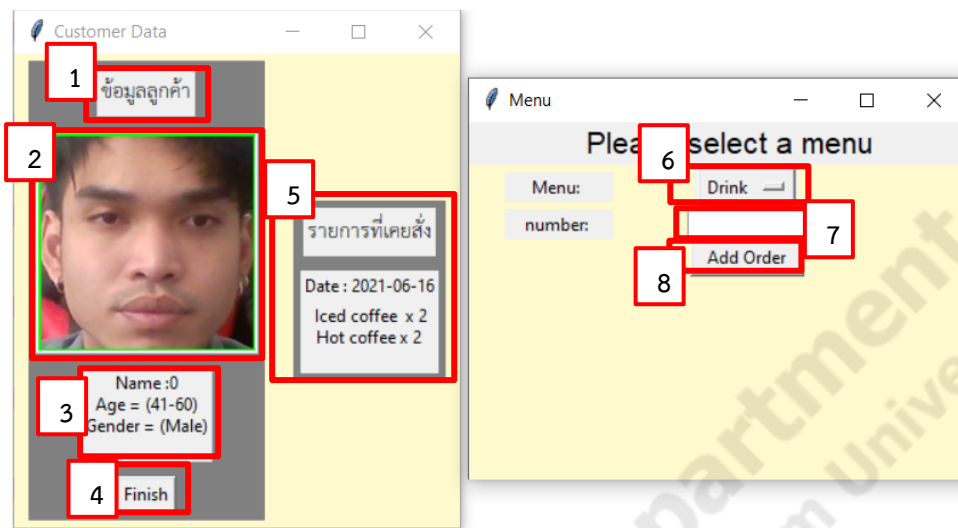
2. คู่มือการใช้งานส่วนของแอดมิน



ภาพประกอบที่ ก-9 หน้ารายงานจำนวนสินค้า

จากภาพประกอบที่ ก-9 เลือกวันที่เหมือน ภาพประกอบที่ ก-7

- 1) เปิดโปรแกรมจากนั้นจะทำการตรวจจับใบหน้า
- 2) กรอบสีเขียวคือกรอบที่ตรวจจับใบหน้า
- 3) เมื่อตรวจจับสำเร็จให้กดปุ่ม (a)



ภาพประกอบที่ ก-9 หน้ารายงานจำนวนสินค้า

จากภาพประกอบที่ ก-9 เลือกวันที่เหมือน ภาพประกอบที่ ก-7

- 1) ช่องข้อมูลลูกค้า
- 2) ช่องแสดงใบหน้าลูกค้า
- 3) ช่องแสดงข้อมูลลูกค้า
- 4) ปุ่มกด Finish เพื่อสิ้นสุดโปรแกรม
- 5) ช่องแสดงรายการที่เคยสั่ง
- 6) ปุ่มเลือกเมนูสินค้า
- 7) ใส่จำนวน
- 8) กด Add Order